

## 16 logements intermédiaires en autopromotion

91120, Palaiseau



### Présentation

Trouver de nouvelles formes d'habitat et en favoriser l'accès  
Considérer les espaces extérieurs comme lieux de sociabilité, d'expression  
Contribuer à la mixité sociale et fonctionnelle  
Chaque maison dispose d'un jardin individuel et de l'accès aux espaces communs  
Favoriser la transition énergétique  
Matériaux bois massif, panneaux photovoltaïques...  
Imaginer de nouveaux modes de conception et gestion  
Recycler le bâti  
Réduction des coûts  
Fédérer les acteurs de l'aménagement autour d'objectifs communs

### Programme

Autopromotion entre réhabilitation et constructions neuves  
Le projet comprend la réalisation d'un ensemble de 7 maisons mitoyennes neuves et la rénovation de la maison existante en pierre qui accueillera 9 appartements.  
Les ressources et les espaces collectifs ont été pensés à l'usage de l'ensemble des habitants de cette opération d'autopromotion. Le bâti est en effet conçu afin de minimiser les dépenses énergétiques. Le chauffage et l'eau

chaude sont gérés collectivement à partir d'une chaudière centrale afin d'assurer une rentabilité et une efficacité optimale. La majeure partie des espaces extérieurs sont collectifs et composés de jardins, gradins, vergers et d'un potager ainsi que d'arbres assurant un cadre paysager participatif. Ces ressources, espaces et modes de gestion reposant sur une adhésion de l'ensemble des habitants-usagers garantit ainsi un projet perenne et un mode de vie basé sur des interets partagés. Enfin, le paysage de la vallée de l'Yvette s'inscrit également dans le projet comme un élément paysager partagé.

**Mots clés** HABITAT INTERMEDIAIRE

**Concepteur(s)** VPBA

**Maître(s) d'ouvrage(s)** Habitants

**Types de réalisation** Habitat semi-collectif

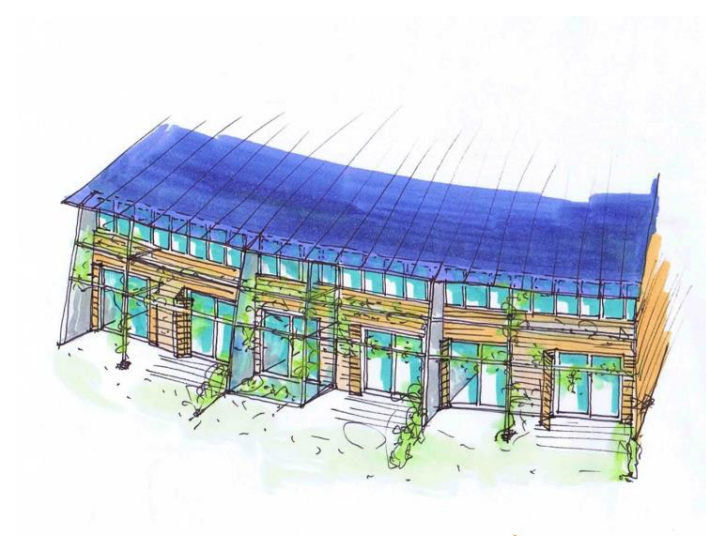
**Année de réalisation** 2014

**Surface(s)** Les surfaces habitables des logements sont comprises entre 70 et 140 m<sup>2</sup>

**Coûts** 4100 euros/m<sup>2</sup> comprenant 190m<sup>2</sup> d'espaces collectifs

**Crédit photos** VPBA

**Date de mise à jour** 23/07/2013





E											
D											
C											
B											
A	06 Mars 2013	R.J	11111	00 PRO	P 31					Echelle (A3)	
	Date	Créé par	Numéro de projet	Phase	Numéro de page						

Ensemble - Rendu 3D - Vue du Nord      Le Verger de Sylvestre, Palaiseau

**VPBARCHITECTES**  
 Chef de Bure  
 47000 Brunoy sur Yvelines  
 t. 01 82 04 94 00  
 info@vpb.eu