

Airstream house, Bersée

538, rue de la broderi 59235, Bersée



PHOTOGRAPHIE : LUC BOEGLY

Présentation

Le projet s'implante dans les champs en bordure d'un village, sur un terrain étroit à la déclivité marquée. L'implantation compose avec les retraits réglementaires et limites séparatives. Pour éviter que la maison ne soit trop longue, le projet se sépare en 3 parties se posant en deminiveaux en utilisant la pente du terrain. La première partie est au niveau de la route et regroupe les fonctions annexes (car port, garage, lingerie, hall, salle de jeux, cave et local géothermie). La deuxième se positionne 80 cm au dessus du terrain en point haut avec de larges cadrages vers la vue magnifique au nord, à l'est et à l'ouest. Elle regroupe les espaces de vie (séjour cuisine, salle à manger). La troisième se place au dessus de la première, en étage par rapport à l'accès, elle abrite les espaces de nuit et forme auvent et porte à faux. Ce procédé offre réponse à la demande initiale d'une maison de plain pied et aux contraintes et potentiel du terrain. La rencontre entre ces trois parties s'opère au par un patio suspendu qui articule les espaces et provoques des relations croisées multiples entre eux. Le patio est le noeud entre les espaces de vie, le hall, les chambres... © Tank architectes

Programme

Construction d'une maison individuelle

Mots clés BARDAGE - BOIS - GEOTHERMIE - IMPLANTATION - MAISON INDIVIDUELLE - MILIEU RURAL - PATIO - TOITURE VEGETALISEE

Concepteur(s) CAMUS Olivier - Tank Architectes - VEAUUVY Lyderic

Maître(s) d'ouvrage(s) privé

Types de réalisation Habitat individuel

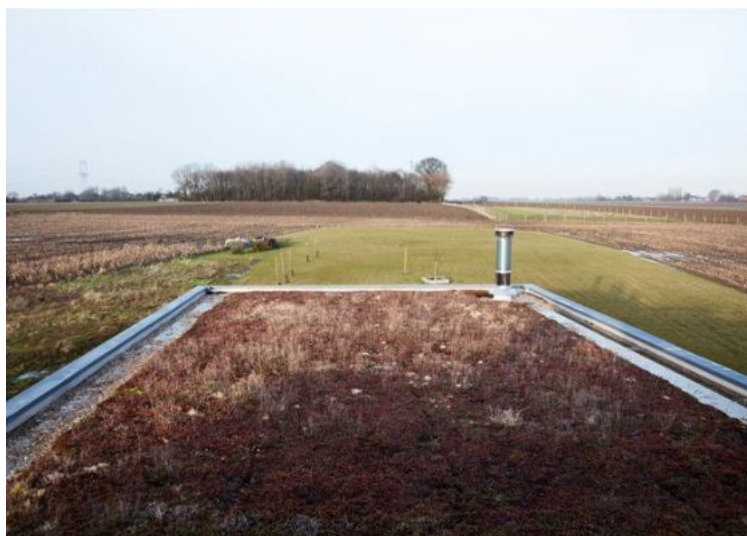
Année de réalisation 2007

Crédit photos Luc Boegly

Date de mise à jour 04/11/2010



PHOTOGRAPHIE: LUC BOEGLY





PHOTOGRAPHIE : LUC BRESLY



PHOTOGRAPHY: LUC BODU