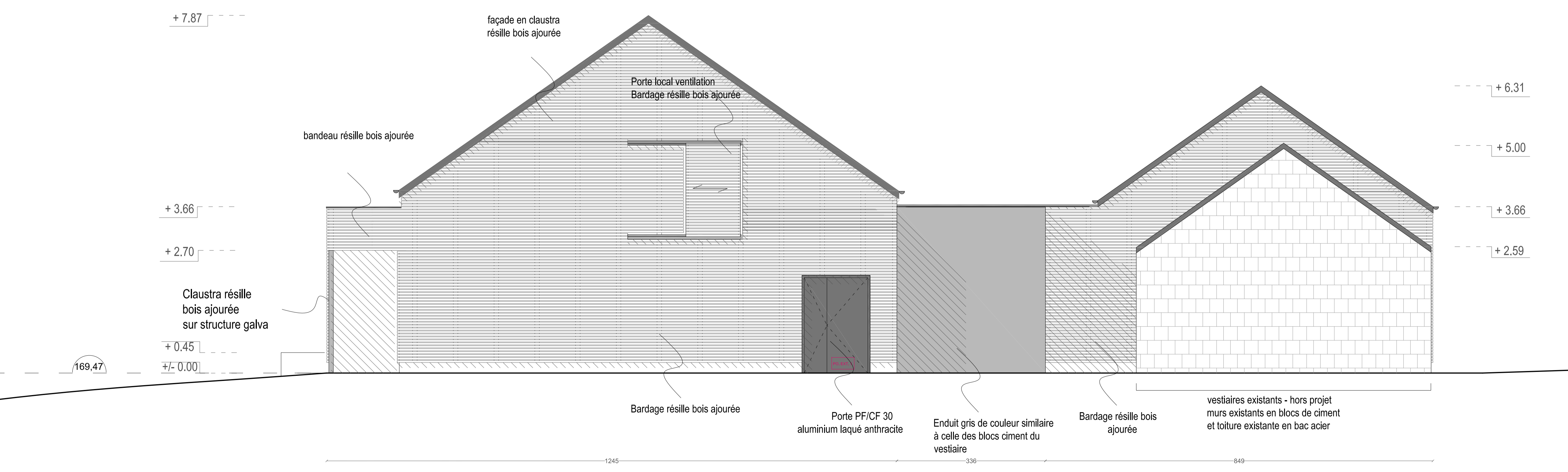
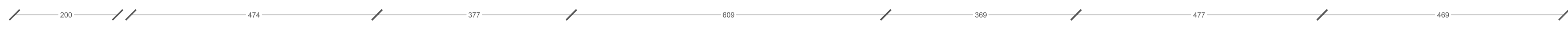


Élévation nord

poteau avec habillage aluminium anthracite    Parement schiste avec encadrement métallique    Menuiseries aluminium thermolaquées gris anthracite ensemble fixe avec module ouvrant.    Parement schiste avec encadrement métallique    Clastra résille bois ajourée structure galva.



Élévation ouest



**AVERTISSEMENT :**  
 Les présents documents définissent les caractéristiques, formes et encombrements des ouvrages et éléments constituant le projet. Ils ne remplacent en aucun cas la nécessité de produire à la charge de l'entreprise concernée, tous documents complémentaires (détails, plans d'atelier, plans de fabrication, notes de calculs,...), sous réserve de validation par le maître d'ouvrage, la maîtrise d'oeuvre et le bureau de contrôle technique éventuel.

**Maîtrise d'ouvrage**  
**Mairie de Les Loges Marchis**  
 50600  
 Tél: 02 33 49 02 64 / Fax: 02 33 49 39 33  
 mairie.leslogesmarchis@wanadoo.fr

**Opération**  
**Construction d'une salle de convivialité avec aménagement des espaces extérieurs**  
**04**  
 Echelle 1/50    Réf. affaire M068\_12LLM50    **Projet**  
 Indice A 18/06/2013

**Document**  
**Elevations**  
 17/06/13 ajustement de la pente de la toiture principale et ajout de la boîte à eau  
 Modifications: REL, ESQ, APS, APD, DPC, PRO/DCE, Chantier, DOE

**Architecte**  
**ATELIER 970 sarl**  
 Honnet Olivier & Gosselin Marc - architectes dplg  
 970 rue du Ménélat - 76190 Sainte Marie des Champs  
 tél : 02 35 96 98 50 / fax : 02 35 96 98 11  
 contact@atelier970.fr    www.atelier970.fr

**Paysagiste**  
**FOLIUS Ecopaysage**  
 970 rue du Ménélat  
 76 190 Sainte Marie des Champs  
 tél: 02 35 95 33 55 / Fax: 02 35 96 54 70  
 folius@orange.fr

**Economiste OPC**  
**Cabinet Louis LAURENT**  
 2 Bd de Verdun - BP 18  
 50 700 Valangnes  
 tél: 02 33 40 29 35 / Fax: 02 33 40 10 35  
 laurent.louis@orange.fr

**Filiales thermiques**  
**BOULARD 14**  
 4 longue-vue des architectes  
 14 111 Louvigny  
 tél: 02 31 23 61 56 / Fax: 02 31 73 69 56  
 secretariat@boulard14.com

**Courants Fortifiées**  
**BADER**  
 14 rue Jean Moulin  
 61 140 Juvigny sous andaine  
 tél: 02 33 37 84 49  
 bebader@wanadoo.fr

**BET Structure**  
**XYLO études/conseils**  
 La Cohaigne - Route de Rouen  
 14 130 Quetteville  
 tél: 02 31 64 72 50 / Fax: 02 32 20 32 83  
 xylo.bet.bois@orange.fr

**BET acoustique**  
**ACOUSTIBEL**  
 Agence de Rouen  
 554 rue du Petit Bac Guérard  
 76 710 Boac Guérard Saint-Adrien  
 tél: 02 32 82 02 48 / Fax: 02 35 87 16 95  
 rouen@acoustibel.fr