

Annexe à l'exploitation forestière

58110, Châtillon-en-Bazois



Présentation

Il est rare pour des architectes d'être consulté pour construire au coeur d'une forêt. Nous avons eu cette opportunité suite à la mise en vigueur d'un PLU fraîchement voté autorisant la transformation de bâtiments agricoles en habitation. En l'occurrence, la demande du maître d'ouvrage consistait ici à métamorphoser un ancien équarrissage perdu dans les bois en annexe à l'exploitation forestière. Le projet s'inspire de son contexte particulier qui fait que, de toutes parts, le paysage s'enroule de façon homogène, en une succession de troncs plus ou moins larges et de ramages enchevêtrés sans début ni fin. La maison n'a donc pas de façade principale, ni de vue privilégiée. Son plan n'est pas polarisé. En tous points de la pièce principale qui regroupe la cuisine, la salle-à-manger et le salon, on profite dans toutes les directions de perspectives cadrées sur la forêt environnante. Les pièces nécessitant une intimité sont séparées de l'espace de vie commun par des parois courbes habillées de bois. L'ambiance bucolique de l'environnement extérieur pénètre ainsi jusqu'au cœur de la maison. Il n'y a pas de coin nuit. Les chambres sont conçues comme des cabanes adossées aux parois intérieures de façade et de toiture. Leur volume cylindrique s'apparente à de larges troncs évidés ; la face concave confère aux chambres un sentiment de confort, de protection et d'intimité tandis que la face convexe donne à l'espace commun une impression de fluidité, faisant glisser la lumière naturelle vers l'intérieur et le regard vers l'extérieur. Elles sont indifféremment orientées au Nord, au Sud à l'Est et à l'Ouest. L'implantation et le volume du projet ont été dictés par la présence de l'existant et l'application des contraintes réglementaires. Sa forme simple lui confère une identité familière sans extravagance en accord avec la rusticité du lieu. Ses façades sont habillées de mélèze brut tout comme le toit. (Hardel et Le Bihan Architectes)

<http://www.hardel-lebihan.fr/>

Programme

Annexe à l'exploitation forestière

Mots clés BATIMENT AGRICOLE - FORET - IMPLANTATION - MAISON INDIVIDUELLE - OSSATURE BOIS - RECONVERSION DE BATIMENT

Concepteur(s) Hardel et Le Bihan Architectes

Maître(s) d'ouvrage(s) MO Privée

Types de réalisation Habitat individuel

Année de réalisation 2012

Surface(s) 200 m2 SHON + terrasses

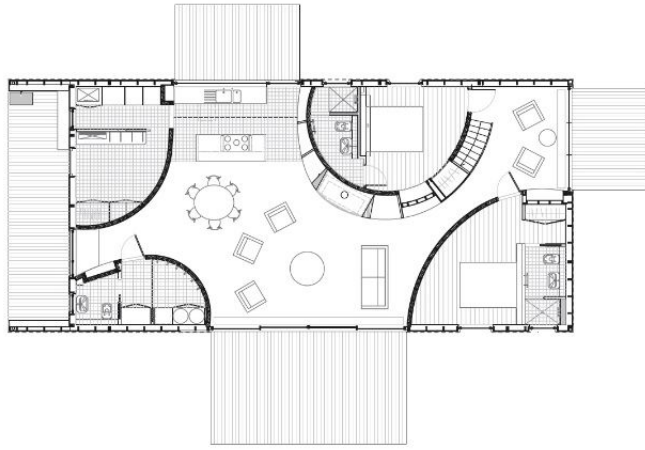
Coûts non communiqué

Crédit photos Hardel et Le Bihan Architectes

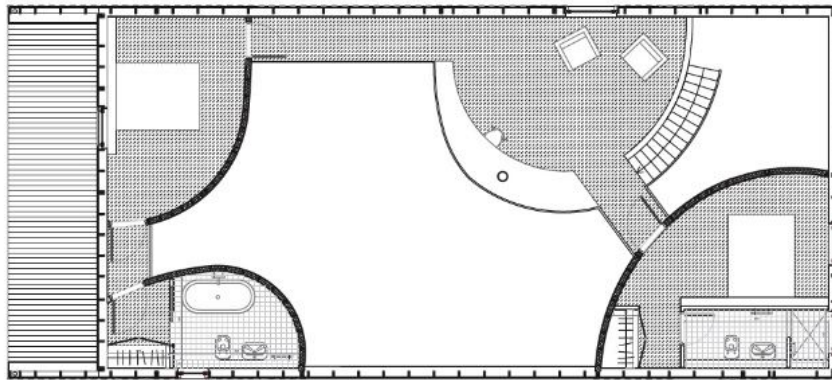
Date de mise à jour 25/11/2016







Plan du RdC



Plan de l'étage