

Pôle de danse et musique

78000, Versailles



Présentation

Un équipement bien dans son contexte

Cet équipement se situe juste à côté des octrois de l'avenue de Paris et d'un très bel ensemble de logements construits dans les années 30 par les frères Gutton. Cette annexe du conservatoire complète le groupe scolaire Lully-Vauban, constitué de successions de bâtis autour de deux cours. Le nouvel équipement est implanté à la place d'un préau démolé, en continuité des murs existants du bâtiment Lully sur une allée Charretière. Les constructions voisines sont en maçonnerie traditionnelle avec une couverture zinc dans des tons clairs : blanc-écru pour les bâtiments de l'école et ocre au niveau du porche d'entrée.

Le projet

Le volume de l'extension est marqué par ses toitures dissymétriques de forme pyramidale. Les deux salles de danse se détachent par deux grands volumes dynamiques, qui se tournent respectivement vers la rue et vers la cour. En effet, le pôle danse est implanté sur deux niveaux : le haut est accessible depuis le hall d'entrée de l'école Lully et le niveau bas, de plain-pied, par la cour de récréation de l'école élémentaire Vauban.

Couleurs et matériaux

Se fondant dans le contexte environnant, l'enveloppe est en briques de terre cuite moulées à la main blanc-beige, la toiture en tuiles émaillées blanches et les pans de toiture à faible pente en zinc beige. Pour marquer les

volumes, trois calepinages différents animent la façade. Les menuiseries, accompagnées de dispositifs brise-soleil qui permettent de contrôler l'apport de lumière et d'éviter l'effet de serre, sont en chêne vernis sur rue et peintes en blanc dans les parties en retrait sur cour et sur rue.

Les différentes ambiances

Les salles de musique du rez-de-chaussée sont claires et ouvertes à l'est et au sud avec des cadrages sur les arbres. Les salles de danse sont très lumineuses grâce à de grandes baies et une ouverture tamisée en toiture, ce qui offre aussi une vue sur l'extérieur et les arbres de la cour. Les circulations sont habillées de bois dans des tons chauds (contreplaqué de chêne huilé et enduits d'argile foncé) et s'élargissent par endroit pour créer des espaces conviviaux d'attente pour les élèves. De petits hublots permettent de voir à l'intérieur des salles et d'observer ce qu'il s'y passe.

Programme

Création du pôle danse et musique du Conservatoire à rayonnement régional de Versailles en extension du groupe scolaire Lully-Vauban

Mots clés BRIQUE - CONSERVATOIRE - ECLAIRAGE NATUREL - ECOLE DE DANSE - ECOLE DE MUSIQUE - EQUIPEMENT CULTUREL - EXTENSION DE BATIMENT - INTEGRATION PAYSAGERE - RAPPORT INTERIEUR-EXTERIEUR - SALLE DE DANSE - TOITURE A REDENTS

Concepteur(s) JOLY & LOIRET AGENCE D'ARCHITECTURE

Maître(s) d'ouvrage(s) Ville de Versailles

Types de réalisation Equipement culturel

Année de réalisation 2016

Surface(s) 787 M² SHON + rénovations 300m² + extérieurs

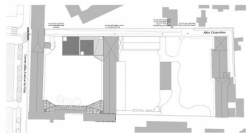
Coûts 2 200 000 euros HT

Crédit photos SCHNEPP RENOUE Photographes

Date de mise à jour 27/04/2021



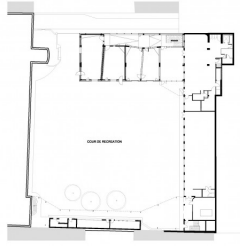




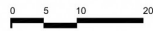
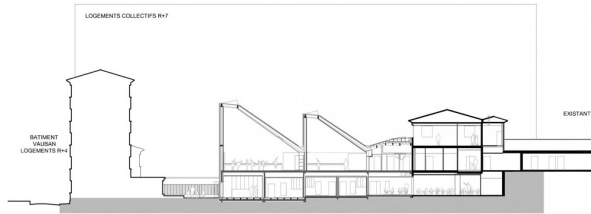
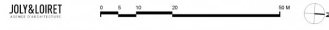
JOLY&LOIRET

Plan masse





Plan Niveau 0 et Niveau 1/100



JOLY & LOIRET
ARCHITECTURE

ECHELLE 1:500

COUPE