

Giratoire Saint-Barthélémy et entrée de ville

45110, Châteauneuf-sur-Loire



Présentation

Qualité(s) d'usage Giratoire assez ornemental adossé au mur du parc. Le dispositif permet le passage des convois exceptionnels, grâce à des bandes en granit sur un côté du rond central. Le tout intègre une piste cyclable. L'éclairage est assuré par des spots encastrés et des candélabres d'esprit urbain. Arbres et arbustes à fleurs sont associés sur tout le périmètre. **Intérêt(s) spécifique(s)** Cet exemple souligne la possibilité de faire d'un ouvrage à priori banal, un véritable espace urbain de qualité où la végétation n'est pas utilisée comme cache misère mais pour souligner le propos.

Programme

Création d'un giratoire et mise en valeur de l'entrée de ville.

Mots clés CARREFOUR GIRATOIRE - ESPACE PUBLIC - VEGETALISATION

Concepteur(s) DDE du Loiret - FOLIO Paysage

Maître(s) d'ouvrage(s) Commune

Types de réalisation Aménagement urbain

Année de réalisation 2002

Surface(s) 1660 m2

Coûts 77 000 euros (HT)

Crédit photos CAUE du Loiret

Date de mise à jour 03/03/2021

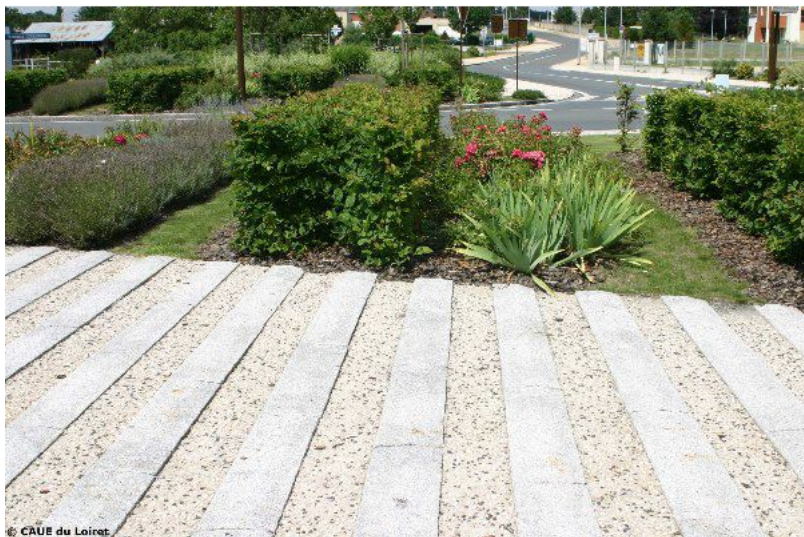




© CAUE du Loiret



© CAUE du Loiret



© CAUE du Loiret



