

Les résidences Matisse

90 Boulevard Carnot 59000, Lille



Présentation

Cet ensemble est constitué de deux bâtiments implantés en limite du parc Matisse, le long du boulevard Carnot à Lille. Ces deux plots prolongent un front bâti sur le boulevard urbain, tout en ouvrant des perspectives sur le parc. Côté ville, les façades sont peu ouvertes, favorisent les vues latérales vers le parc en évitant les vis-à-vis directs avec le voisinage. Depuis le grand boulevard la façade est perçue comme un plissement de bois dans un cadre. Enfin, depuis le parc Matisse et sur la façade sud-ouest, les retraits progressifs des volumes libèrent de vastes terrasses. Résolument contemporains, ces deux plots privilégient la lumière et les séquences subtiles des vues. Différentes typologies de logement sont présentes, du Studio au Type 5, se déclinant en mixant surfaces et fonctionnements différents. Tous les logements bénéficient d'un balcon ou d'une terrasse vers lesquels les usages intérieurs se prolongent. Les vues vers le parc Matisse sont favorisées, préservant au mieux l'intimité de chaque logement. Les paliers d'étages sont éclairés naturellement. Le programme intègre des activités tertiaires au rez-de-chaussée, en contact direct avec l'espace urbain. Les entrées depuis le boulevard sont en retrait de l'alignement des façades, dans la volonté de créer des transparences vers le parc. L'implantation en plot permet à la fois de répondre à la pression foncière poussant à prolonger le front bâti du boulevard, tout en permettant la perméabilité des vues vers le parc Matisse, comme il était souhaité dans le plan urbain initial.

Mots clés BOULEVARD URBAIN - HABITAT COLLECTIF

Concepteur(s) FG ARCHITECTURE - FLECKENSTEIN Martine - GUILLOT Eric

Maître(s) d'ouvrage(s) Kaufman & Broad (First Promotion)

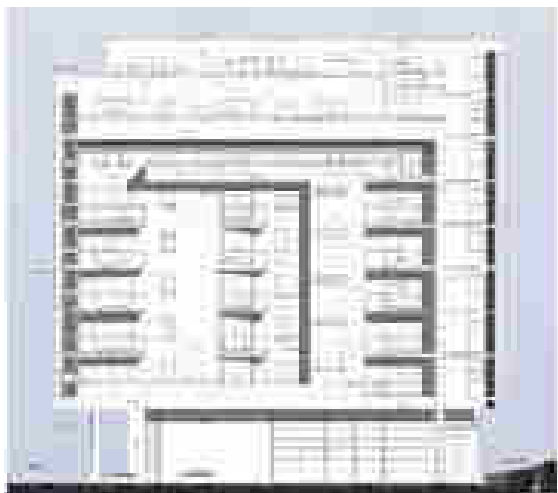
Types de réalisation Habitat individuel

Année de réalisation 2000

Coûts 4 558 000 ? TTC

Crédit photos Fg Architecture

Date de mise à jour 31/07/2009



Façade sud



Façade nord

