

Logements PLUS

121-123 rue Boucicaut - 2-4 rue André Salel 92260, Fontenay-aux-Roses



Présentation

Ce projet, qui s'inscrit dans une démarche exemplaire HQE (label H & E), revalorise un terrain hétéroclite situé aux abords du centre historique. Il permet d'installer du social en centre-ville et facilite l'intégration d'handicapés lourds.

La ville, porteuse du projet, a lancé un concours afin de répondre à 5 objectifs:

- construire une opération exemplaire en termes de qualité environnementale
- poursuivre la réduction des charges locatives
- permettre à du logement social de s'installer en centre-ville
- faciliter l'intégration des handicapés lourds
- élaborer un projet soucieux du tissu environnant.

Ainsi la Ville souhaitait requalifier ces parcelles en bordure de centre-ville par une opération sociale qui affiche une mixité sociale d'une part et la volonté de présenter le logement social dans son côté le plus novateur et le plus technique d'autre part.

Les cinq bâtiments à R+3 qui composent le projet s'intègrent dans le bâti existant en respectant les hauteurs et les gabarits et en formant de petites unités de logements intermédiaires dont les dimensions restent comparables aux pavillons de la rue.

Le plan d'ensemble joue sur le cheminement planté qui organise les dessertes et ménage des vues. Ainsi, l'îlot offre une grande transparence tout en conservant la continuité avec l'environnement.

Ce projet démontre que le logement social reste moteur en matière d'innovation même si cela nécessite des budgets plus importants et des financements propres de la part de la maîtrise d'ouvrage. Au-delà des critères

HQE, de la nature et de l'esthétique de l'enveloppe, la réussite majeure de ce projet demeure son intégration dans un site contraignant en le réinventant et en l'affirmant comme une véritable pièce urbaine.

Programme

40 logements certifiés Habitat et Environnement

37 logements PLUS dont 3 pour infirmes moteurs cérébraux, 3 logements PLAI

Mots clés CONCOURS - ENVELOPPE ARCHITECTURALE - ENVIRONNEMENT - INSERTION - LOGEMENT AIDE

Concepteur(s) André CHANTALAT et Gérard LIUCCI architectes

Maître(s) d'ouvrage(s) SA HLM Toit et Joie- entreprise sociale pour l'habitat

Types de réalisation Habitat collectif

Année de réalisation 2006

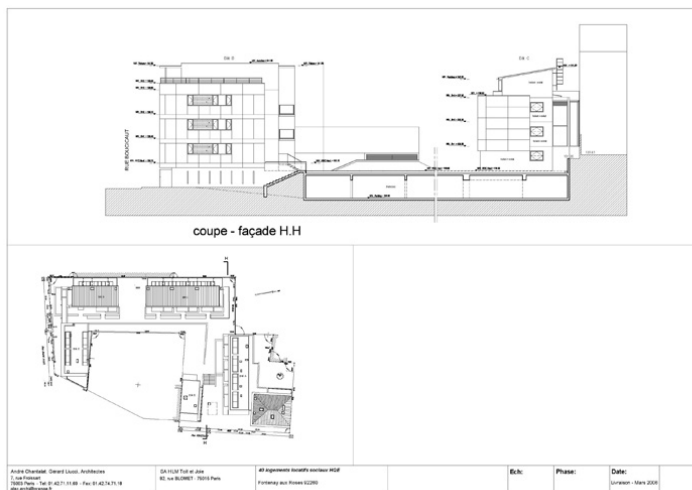
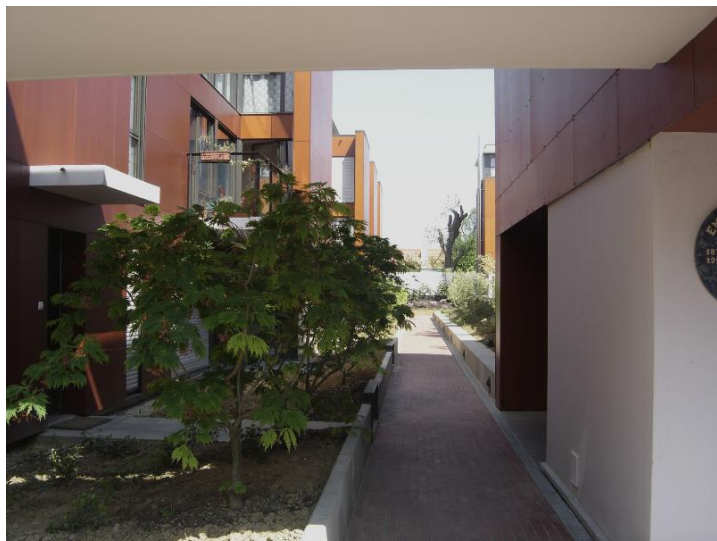
Surface(s) 3 363 m² (SHON)

Coûts 8 350 000 € (TTC) y compris terrain

Crédit photos CAUE92 - Vincent Viard - Chantalat & Liucci architectes

Date de mise à jour 30/06/2010





André Charbonnel - Concept / Local / Architecture 10000 Paris - Tél. 01 42 71 11 88 - Fax 01 42 74 71 18 and@andcharbonnel.fr	CA 11/20 10/11 et date 85, rue de Valenciennes - 75013 Paris	All agreements herewith excluded IBC Forteparc Parc Process C2200	Ech:	Phase:	Date: Janvier - Mars 2020
---	---	--	------	--------	------------------------------

