

Pôle petite enfance

rue Dennetière 59250, HALLUIN



Présentation

Le Pôle Petite Enfance de la ville d'Halluin occupe une parcelle où se trouvent déjà d'autres équipements urbains comme le pôle enfance et le centre médico-social. Au cœur d'un site très boisé, le projet se développe dans une forme à la fois compacte mais néanmoins ouverte sur les espaces extérieurs. Cette compacité lui permet ainsi de préserver un maximum d'arbres, très présents sur le site. Ceux qui seront abattus dans le cadre du projet seront remplacés par des arbres fruitiers (pommiers, pruniers) sur le parvis et dans le jardin. Plus que de conserver le patrimoine végétal du site, le choix de ces espèces pourra jouer un rôle pédagogique pour les enfants. Pour mettre en valeur le paysage dans lequel il s'implante, le nouveau bâtiment se décompose en trois parties, dont celle du centre, complètement transparente, laisse percevoir, depuis les salles de vie, l'animation du parvis d'un côté et le parc de l'autre. Cette visibilité, donnée au travers de l'équipement permet de renforcer les liens entre l'intérieur et l'extérieur. Le patio, au cœur de cet axe renforce le propos et crée un espace de jeux extérieur sécurisé. Matérialisée par un contreplaqué de bois, ces espaces de vie sont clairement identifiés au centre de l'équipement. C'est autour de ceux-ci que se développent les espaces servants, favorisant les flux et le fonctionnement des activités. Dans ce site très boisé, le projet est revêtu d'un bardage en zinc de couleur « brun écorce ». Ce matériau permet d'un part de s'intégrer dans le paysage de par sa couleur sombre mais également de mettre en valeur les verticales élancées des troncs d'arbres grâce à un calepinage très fin et horizontal. Afin de pouvoir faire le noir complet dans les dortoirs ou autre pièce technique, des volets sont réalisés dans la même matérialité créant ainsi un ensemble opaque lorsqu'ils sont fermés. Au contraire, l'espace de vie central et le hall d'entrée reste eux toujours ouverts pour conserver visibilité et transparence vers le paysage environnant. © HBAAT Nominé aux Beffrois de la création 2014 (catégorie construction neuve)

Programme

Création d'un pôle petite enfance de 25 lits

Mots clés AIRE DE JEUX - CENTRE DE L'ENFANCE - CENTRE MEDICO-SOCIAL - ECOLE - HALL D'ENTREE - PATRIMOINE VEGETAL

Concepteur(s) BERTELOOT Mathieu - Hart Berteloot Atelier Architecture Territoire - HART Heleen

Maître(s) d'ouvrage(s) Ville de Halluin

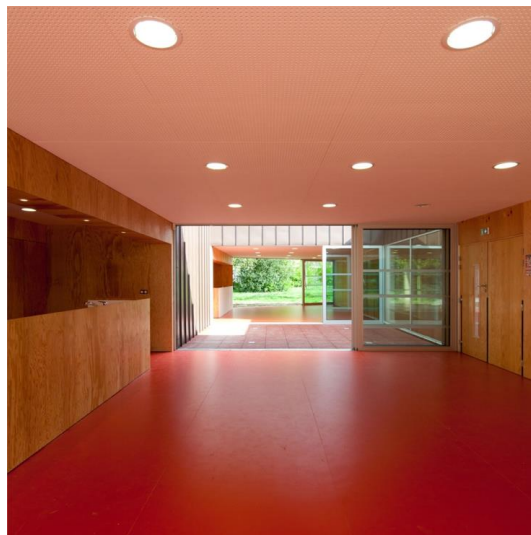
Types de réalisation Equipement hospitalier / sanitaire

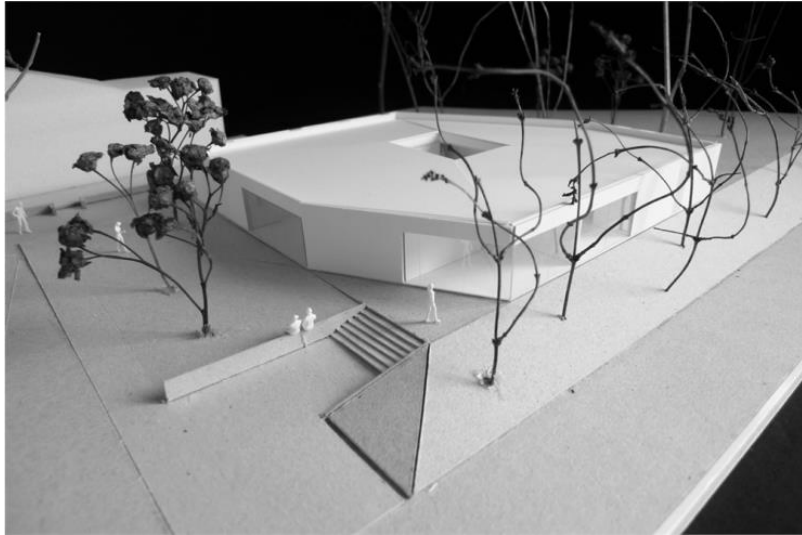
Année de réalisation 2014

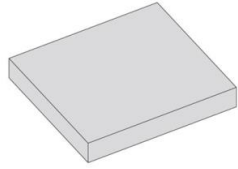
Coûts 800 000 Euros HT

Crédit photos © HART-BERTHELOOT

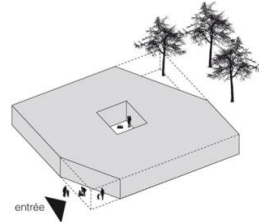
Date de mise à jour 26/07/2016



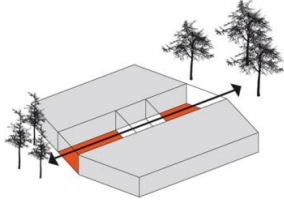




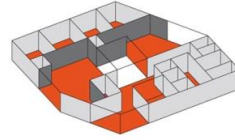
1_ un volume compact



2_ une entrée soulignée et des espaces ouverts



3_ un espace de vie ouvert sur le parc et le parvis



4_ un espace servant connecté à l'espace de vie

