

Théâtre de la Tête Noire



Programme :

Aménagement d'une salle de spectacles dans une ancienne chapelle

Date de réalisation : 2002

Concepteur(s) :

JAUNAY B. scénographe
VACONSIN ALAIN architecte

Maître d'ouvrage :

Logem Loiret

Surface :

500 m²

Coût :

1 100 000 euros (HT)

Photos : CAUE du LOIRET

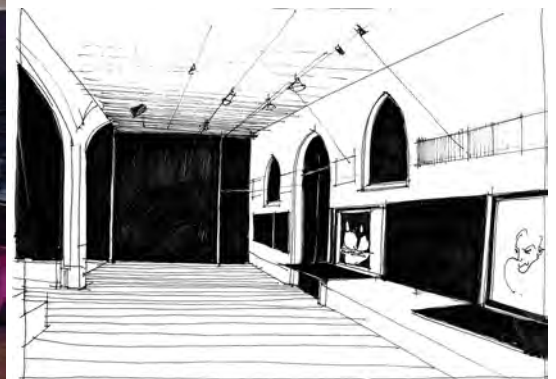


Qualité urbaine/d'insertion

Bâtiment repère dans la rue (contexte : face à un concessionnaire automobile)

Qualité(s) d'usage

Exploitation du volume en sous face des gradins pour l'intégration d'une bibliothèque. Bar. Mobilier dépliant. Excellente acoustique (ancienne chapelle).



Qualité architecturale

Volume simple qui vient se nicher entre les anciens contreforts pour y placer les loges d'artistes sur le dégagement latéral de la scène. Écriture minimaliste de l'extension. Élément de rappel entre les brise-soleil des fenêtres en ogive et les clins de bardage en partie supérieure de l'extension.

Intérêt(s) spécifique(s)

Exploitation maximale du volume de la chapelle. Création de mobilier inspiré du mobilier ancien (cimaise) et réinterprété de façon contemporaine.

