



GRUPE SCOLAIRE DE CASSON

Casson

Jean-Charles HAUMONT - Yves RATTIER
Architectes D.P.L.G.
CHATEAUBRIANT

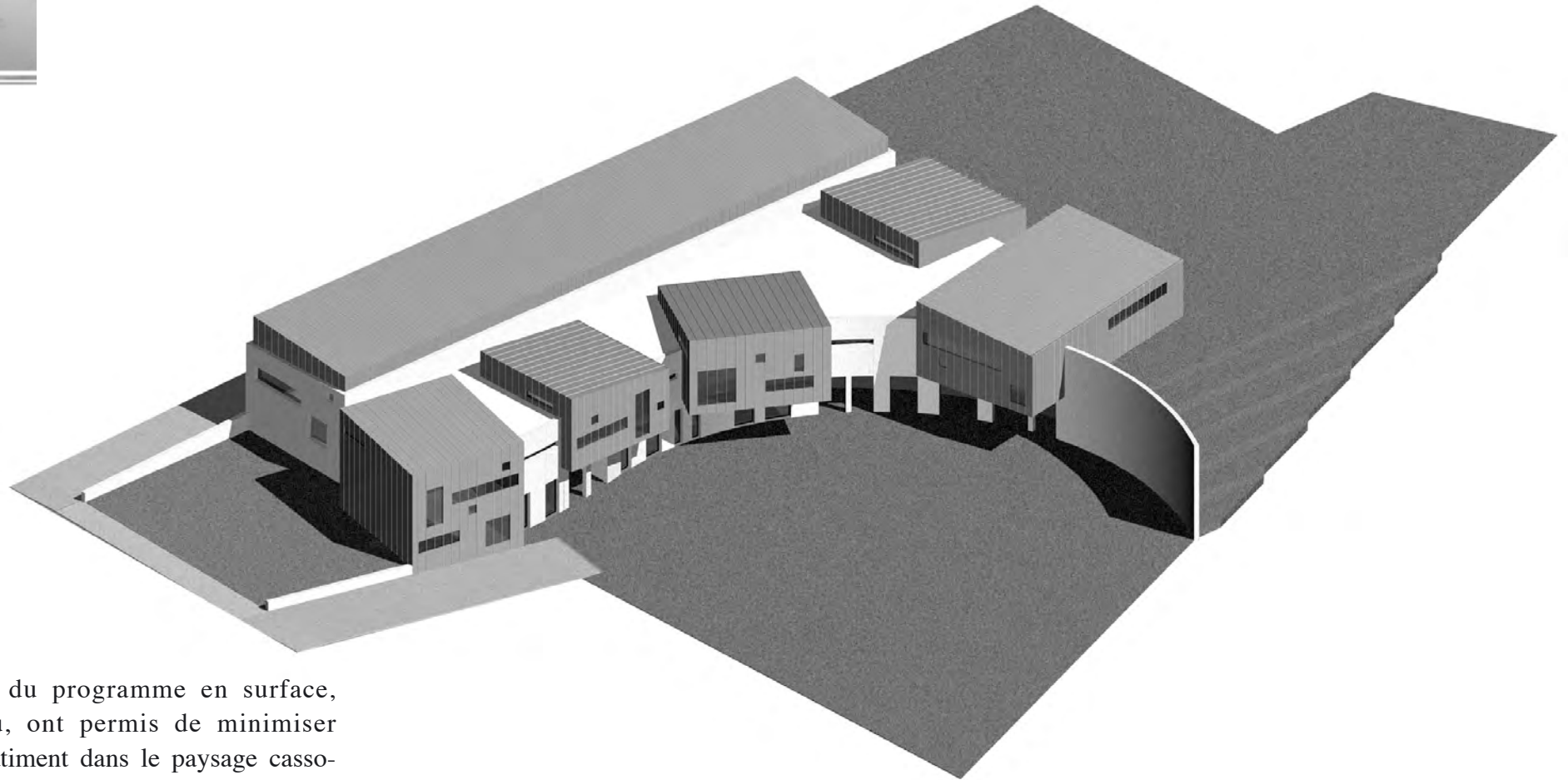
La commune de Casson doit faire face à une importante évolution démographique liée à sa relative proximité de Nantes et à son potentiel en terrains constructibles.

Tous les équipements publics sont à redimensionner pour répondre à cette nouvelle donne.

Dans cette échelle que va acquérir Casson, l'équipe municipale veut préserver la dimension de bourg rural, avec une qualité de vie différente de la périphérie nantaise.

L'école est la première construction réalisée pour s'adapter à l'afflux de population.





L'importance du programme en surface, le site retenu, ont permis de minimiser l'impact du bâtiment dans le paysage cassonnais en conjuguant des volumes de petites dimensions aisément préhensibles par les habitants et une organisation ludique des espaces, faisant référence à l'habitat diffus traditionnel et contemporain.

Autour d'une circulation centrale réduite au minimum, les écoles primaires et maternelles ont chacune leurs propres cours avec des espaces communs aux articulations (bibliothèques), voire une polyvalence d'exploitation de certaines classes pour s'adapter à la demande.

L'école fait partie du bourg et vient dialoguer sur le côté rue avec ses salles polyvalentes et sa bibliothèque. L'ancienne haie conservée crée la transition entre le présent et le passé.

L'adaptation au sol à permis par la pente existante de générer deux niveaux qui donnent chacun sur le terrain naturel.

Toutes les classes sont différenciées dans les percements, les couleurs, les lumières pour permettre une identification personnalisée des espaces de travail.

Les volumes des classes sont bardés de zinc permettant un repérage aisé par les élèves. Le travail sur les matières et les volumes est une occasion privilégiée de sensibiliser les élèves à la perception architecturale.





GRUPE SCOLAIRE DE CASSON

Lieu : 1 route de Nort-sur-Erdre - 44390 Casson

Maître d'ouvrage : Mairie de Casson

Programme : 3 maternelles + 3 primaires
extension pour 3 classes

Maître d'œuvre : SCPA HAUMONT-RATTIER

Surface : 1103 m² S.U.

Coût travaux : 7 150 000 F HT (valeur juillet 2000)

Réalisation : 2001