

SEMAINE DE
L'ARCHITECTURE
de Loire-Atlantique

04

MAISON THÉBAUD

8 bis, rue des Pavillons à COUËRON

Programme
Maison individuelle pour une
personne seule,
en fond de jardin.

Maîtrise d'œuvre
K. OLIVIER & F. MONTAUFRAY
architectes
avec la collaboration de
Frédéric PECHEREAU
et Élodie DANO

Maître d'ouvrage
Mme THÉBAUD

Surface
100 m²

Coût des travaux
129 600 € TTC

Réalisation
janvier 2003



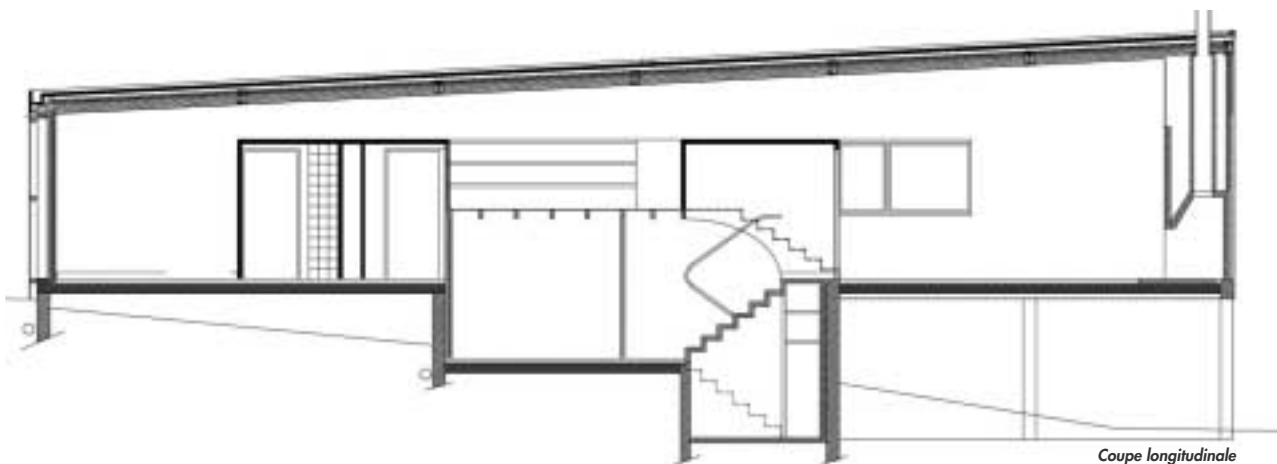
Mme Thébaud, retraitée, possédait une maison nantaise (pièces de vie à l'étage) sur un terrain d'environ 1800m² dans un tissu pavillonnaire des années soixante à Couëron (44). Elle désirait une « maison de style moderne avec baies vitrées » tout en restant dans le même environnement. Son terrain a ainsi été séparé en deux et la maison nantaise donnant sur la rue, vendue pour financer son nouveau projet.

Extrait de la note rédigée par Mme Thébaud avant le début des études : « Accès bitumé, maison avec pièce de vie salon s. à m. et espace cuisine (cheminée) avec

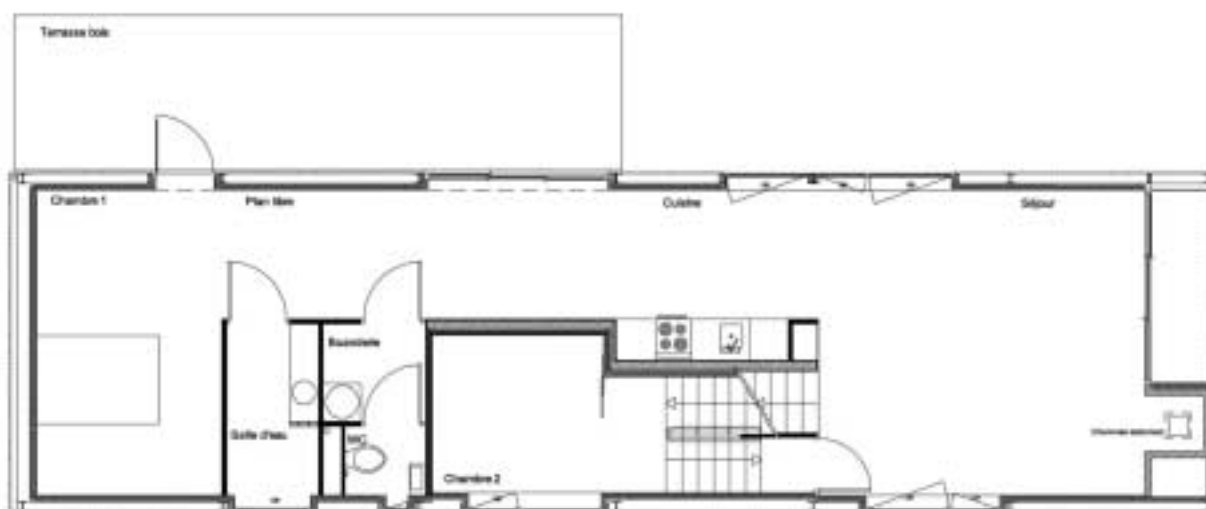
accès sur terrasse bois un wc salle d'eau / 2 pièces fermées (chambre mezzanine ? placards) / bardage de bois-plâtre gratté ou autre matériau... triply.. pavés de verre-métal-brique... chauffage basse température... » .

La nouvelle maison se situe en fond de parcelle en contrebas de la maison nantaise et d'un parc nouvellement aménagé. Cette situation de creux, ajoutée à la présence d'une mare en partie haute et d'un réseau d'eaux pluviales qui traverse la parcelle nous a conduit à décoller le plateau principal du sol. Côté sud, la maison s'élève pour privilé-

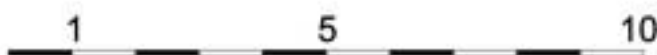
gier les échappées visuelles vers la rive opposée de la Loire et pour aménager un abri sous la maison. Côté nord elle rejoint le niveau du sol pour conserver un accès de plain-pied au volume intérieur principal. La toiture mono-pente et un élément en médium permettent de ménager des espaces différenciés (chambre, espace libre, atelier, cuisine et salon salle à manger) dans un même volume qui s'élève vers le sud. La partie en médium contient salle de bain, buanderie et wc au même niveau et une chambre d'appoint et une mezzanine aux niveaux intermédiaires.



Coupe longitudinale



Plan du niveau principal



Les matériaux utilisés font référence aux constructions légères et simples de fond de jardin. Le soubassement est en maçonnerie enduite et peinte. La partie supérieure est en structure métallique, 7 portiques soutiennent la toiture inox longue de 20 m. Le bardage qui se devait d'être sans entretien et économique est en tôle laquée ondulée.

Textes : K. OLIVIER et F. MONTAUFRAY

