

■ L'architecte a cherché à réaliser un volume de lecture simple, en introduisant des particularités, notamment un mur pariéto-dynamique. Contemporain, ce gymnase est éclairé naturellement le jour, alors que la nuit la lumière artificielle intérieure irradie ses abords.

◆ Le bâtiment a été conçu comme un plateau de plain-pied. Si de l'extérieur nous voyons un bâtiment aux volumes parallélépipédiques, cette organisation offre l'avantage de clarifier les espaces, les fonctions et les utilisations, ainsi bien sûr que les circulations.

MENTIONNÉ

Gymnase du lycée Pierre-Gilles de Gennes,

Cosne-sur-Loire (58) Maître d'œuvre : ABW Warnant
Maître d'ouvrage : Conseil régional de Bourgogne

Ce bâtiment propose des volumes dont la lecture est simple mais introduit des particularités remarquables.



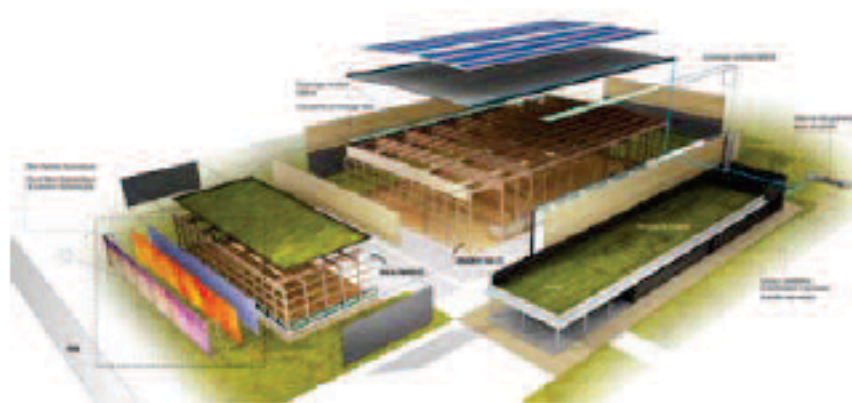
© Ait Belkacem

◆ Surface : 1984 m² / livraison : 2009 / Bet structure : Pingat I2C / Bet fuides : Tramier



2

© Ait Belkacem



4

□ 1. Vue générale - 2. Terrain intérieur - 3. Éclaté