

## la **mairie**, un symbole **institutionnel** qui évolue

Poisy, adhérente à la Communauté de communes de l'Agglomération Annécienne, connaît un doublement de sa population depuis ces vingt dernières années. Sous influence directe de l'aire urbaine, elle subit encore une très forte pression foncière laissant présager une hausse significative du nombre d'habitants dans les années à venir.

L'ancienne mairie étant devenue obsolète, il était nécessaire de bâtir un nouvel équipement plus fonctionnel, plus généreux en tenant compte du potentiel d'évolution de la commune. Celui-ci s'est concrétisé par la mise en œuvre d'un projet ambitieux dans lequel la fonction de mairie rime avec institution, ouverture, lieu de vie et évolution.

### *mots clés*

administration  
architecture  
équipement public  
espace public  
rue et place  
urbanisme

### *adresse*

Mairie  
Chef-lieu  
74370 Poisy

POISY



### MAIRIE DE POISY

MAÎTRE D'OUVRAGE  
COMMUNE DE POISY

ÉQUIPE DE MAÎTRISE D'ŒUVRE  
ARCHITECTES - ARCHITHÈMES  
GILLES PERDU - PASCAL BRION  
ÉCONOMISTE - ALCADE  
BET STRUCTURE - GMS  
BET FLUIDES - ETE  
BET ACOUSTIQUE - MERCIER

SURFACE UTILE : 2 000 m<sup>2</sup>  
SHON : 2 550 m<sup>2</sup>  
SHOB : 6 793 m<sup>2</sup>

COÛT DES TRAVAUX  
2 400 000 € HT  
MONTANT DE L'OPÉRATION  
2 800 000 € TTC

DÉBUT DU CHANTIER : OCTOBRE 1996  
MISE EN SERVICE : AOÛT 1998

## Expression fonctionnelle et symbolique du lieu

L'architecture du bâtiment concilie le caractère institutionnel classique de la mairie avec sa fonction contemporaine d'accueil et de lieu de vie à part entière. L'organisation fonctionnelle traduit très clairement cette dualité. Le grand hall, très lumineux, est conçu comme une invitation à pénétrer dans le bâtiment. Il s'ouvre généreusement sur la place par sa façade au caractère résolument public. Organisé comme une faille dans le bâtiment, le hall concentre toutes les fonctions d'accueil et de distribution des espaces majeurs de la mairie.

De part et d'autre sont construites deux ailes abritant l'ensemble des locaux municipaux. La première, située à gauche lorsque l'on rentre depuis la place, concentre les fonctions institutionnelles de la mairie. On y trouve notamment le bureau du maire, le salon des mariages et la salle du conseil dont trois façades s'ouvrent généreusement sur l'extérieur comme

pour traduire une volonté d'ouverture et de transparence vis-à-vis des citoyens. Ce volume, symbole de la mairie institution, se présente sous forme rectangulaire simple aux façades à dominante minérale.

Le second volume regroupant tous les locaux de service, les salles de réunions et les fonctions annexes, emploie un vocabulaire architectural plus contemporain et dynamique. Il exprime la vocation encore récente de la mairie à devenir un lieu d'échange, de partage, de travail et d'écoute.

## Intégration urbaine de la mairie

La mairie s'inscrit dans le prolongement naturel du centre du village vers le secteur du marais. Une vaste place publique au caractère résolument urbain, cadrée par la nouvelle mairie d'un côté et par l'ancienne de l'autre, couvre un parking public destiné à tous les usagers du chef-lieu.

La place glisse à l'intérieur du bâtiment par le hall et le traverse en prenant la forme d'un cheminement piéton qui connecte l'équipement avec un ancien quartier résidentiel de la commune situé à l'arrière.

Le hall se comprend alors comme une véritable composante de l'espace public, un lieu fluide et ouvert à la vie de la commune.

administration

EQP05 - adm003

**CAUE**  
HAUTE-SAVOIE

6 rue des Alouettes  
bp 339  
74008 Annecy Cedex  
Tél 04 50 88 21 10  
Fax 04 50 57 10 62  
caue74@caue74.fr  
www.caue74.fr

Rédaction : Stéphane Déjeorges, architecte - mai 2005  
Conception graphique : CAUE74/Maryse Avillon



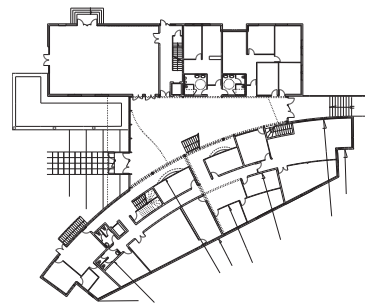
1



2



3



4



5



6

1 - Détail du parvis d'accueil

2 - Salle du conseil municipal largement ouverte sur le village

3 - Vue arrière de la mairie - Le hall se prolonge à 0 par un chemin piéton

4 - Plan de principe

5 - Mairie depuis la place

6 - Mairie vue de nuit

7 - Salon des mariages



7