

Construire en bois pour habiter la pente - coopérative et anti-spéculatif



Un projet cohérent et en adéquation avec Des principes constructifs et intégration architecturale. S3C Coop Coteau a été créée afin de faire un projet viable à réaliser sur un terrain complexe, à savoir pour les fondations en système technique, notamment sur les matériaux, d'une pente raide, ce projet vise aussi à accompagner la construction bois en préfabriqué pour les murs, toitures et planchers. Le projet a été soutenu par le Ministère de l'Énergie, du Développement durable et de l'Économie verte, à travers le programme "Habiter la pente".

En attente de la validation VUD par le PUCa sous Régime du Ministère de l'Équipement, du Logement et du Développement durable, le projet a été financé par le Ministère de l'Énergie, du Développement durable et de l'Économie verte, à travers le programme "Habiter la pente".

Intégration urbaine : une site publique inscrit au PLU de la ville sera réhabilitée pour accueillir un nouveau quartier. Le projet vise à intégrer le bois dans le tissu urbain existant, à travers la création d'un espace public, le bureau d'architecture et d'urbanisme.

Intégration architecturale : les matériaux utilisés, bois, liège et acier, ont été choisis pour leur caractère durable et leur capacité à renforcer le vocabulaire architectural du programme VUD.

Les dimensions de base ont été calculées sur les principes en rapport fu en anticipant sur le Rf 2012. Cela confère aux façades un aspect très large et ouvert, tout lors de la réception des lots couvrant les lots et couverts.



Surfaces

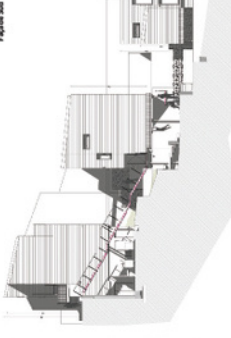
SHAB en cumulée des lots partagés	1 121 m ²
SHAB en cumulée des lots partagés	1 322 m ²
Offre Financière	
Prix de vente SHAB en Coopérative	2 978 € TTC/m ²
Prix de vente SHAB en Coopérative	2 526 € TTC/m ²
Coefficient Bâti	
Lots L10	27,5 (sur 72 (80% max))
Lots partagés L12	40,5 (sur 72 (80% max))



Planning



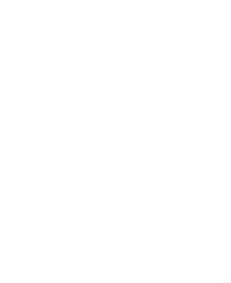
COOP COTEAU - 10/11/2013 - 10/11/2013



COOP COTEAU - 10/11/2013 - 10/11/2013



COOP COTEAU - 10/11/2013 - 10/11/2013



COOP COTEAU - 10/11/2013 - 10/11/2013



COOP COTEAU - 10/11/2013 - 10/11/2013

