

((DB)) HOUSE

MAISON INDIVIDUELLE

L'organisation de cette maison est née du choix radical de positionner la piscine désirée au cœur de celle-ci. Le sujet a été ainsi posé !

Un parallélépipède d'un blanc immaculé recouvert d'écaille au nord et d'une façade vitrée au sud ; ici les limites dedans-dehors tant fantasmées par les architectes sont à la fois maîtrisées et très floues.

La maison peut développer un rapport singulier en continuité avec son jardin ou au contraire s'isoler pour une vie familiale préservée.

Le soir venu, cette lanterne d'eau illumine la maison et rappelle que 'Peu importe le voyage pourvu que l'horizon soit vaste'.

MAÎTRE D'OUVRAGE PRIVÉE
SAINT SÉBASTIEN SUR LOIRE (44)
SHON 231 M² - RÉALISATION EN 2012
BUDGET DE 255 554 € HT

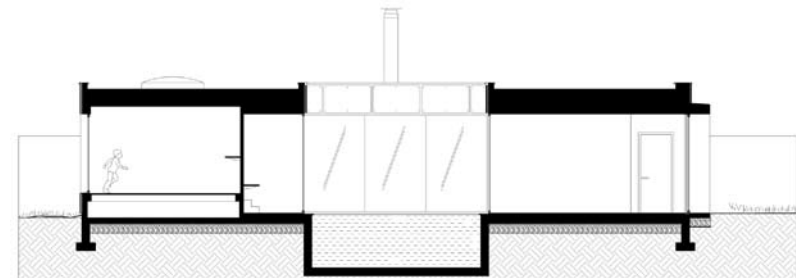
conception architecturale Benjamin Avignon

01	TERRASSEMENT	14 500
02	GROS ŒUVRE	32 200
03	CHARPENTE BARDAGE ACIER - BARDAGE	43 100
04	OSSATURE BOIS BARDAGE CLOISONS MENUIS. INT.	51 100
05	MENUISERIES EXTÉRIEURES ALUMINIUM	30 000
06	STORE CONFECTION	3 500
07	SERRURERIE	8 700
08	PLOMBERIE - CHAUFFAGE CHEMINÉE	28 000
09	ÉLECTRICITÉ - VMC - RADIATEURS	11 200
10	CHAPE LIQUIDE	2 900
11	REVÊTEMENT SOL - PEINTURE	17 900
12	PISCINE	12 454





plan. Légendes : 1 piscine - 2/2' grand séjour et salon cheminée - 3 cuisine - 4 chambre des parents - 5 chambres enfants - 6 buanderie - 7 espace de services - 8 salle de jeux



coupe transversale

(((dB))) HOUSE



Δ V I G M O N - G L O U B Y Δ B E N I V E E T E O

