

Le référentiel

du Conseil d'Architecture, d'Urbanisme et d'Environnement de la Seine-Maritime

Grange Debruyne

Réhabilitation d'un bâtiment agricole

Typologie : 3 logements, salle municipale,
2 salles de classe, halle de marché

Commune : Roncherolles-sur-le-Vivier

Concepteur : Atelier de Saint-Georges
Bruno SAAS

Maîtres d'ouvrage

Commune
EPFN
Logéal
immobilière

Coût travaux

1,07 M€ HT

Surfaces

788 m² SHON

Date livraison

2011



état initial

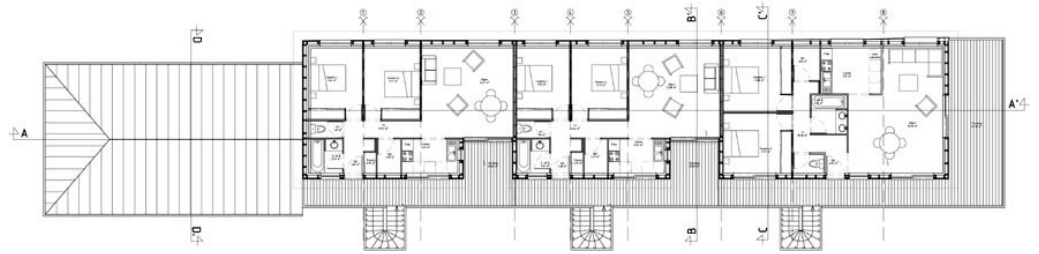
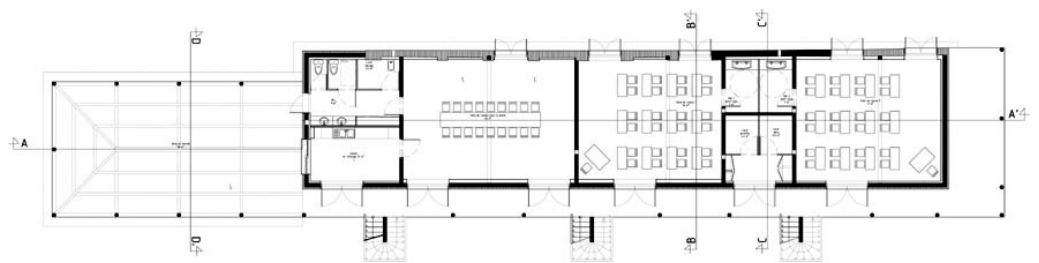


Cette opération de réhabilitation et de changement d'affectation d'un ancien corps de ferme constitue plus largement un projet d'aménagement, en créant une liaison entre le parc, le centre bourg, l'école et la bibliothèque. Afin de conserver au mieux l'esprit du bâtiment, les façades qui ne pouvaient être conservées pour des raisons de solidité, ont été reconstruites dans le même langage architectural en utilisant les matériaux traditionnels, briques et silex. Les extensions et surélévations sont, elles, traitées de manière contemporaine ; coursives en bois à claire voie, refends d'escalier en béton blanc. Ce projet a été mené dans une démarche environnementale globale.



Le programme

Le programme consistait à créer des équipements communaux en rez de chaussée de ce bâtiment et des logements à l'étage. Le projet de réhabilitation de la grange et de déconstruction de la ferme Debruyne a été réalisé dans une démarche HQE. Le programme comprend la réalisation en rez de chaussée d'une halle de marché située au Nord donnant sur le centre bourg et sur l'entrée de l'école. Elle est accompagnée d'une cuisine, d'un espace de stockage et de toilettes publics en vue d'éventuelles manifestations. Le corps central du bâtiment accueille une grande salle de réunion tandis que l'extrémité sud est occupée par deux salles de classes. A l'étage, trois logements de type T3 ont été réalisés.



■ Création d'une halle de marché ou d'animation

La halle de marché est ouverte sur trois côtés servant à la fois de lieu d'activités ponctuelles mais également d'espace d'attente protégé pour les parents à la sortie de l'école.

Par ailleurs, elle fait la liaison entre le parc, le centre bourg, l'école et la bibliothèque.

L'ensemble du rez de chaussée est desservi par une circulation piétonne couverte, longeant le bâtiment côté parc.



■ Trois logements sociaux

A l'étage chaque logement dispose d'un escalier privatif donnant sur une coursive de desserte. Les logements disposent d'une terrasse privée créée par un renforcement et accessible depuis l'intérieur des logements ainsi que par la coursive extérieure. Ces terrasses ne souffrent d'aucun vis-à-vis.

Les trois logements sont traversants mais une vue orientée vers le parc et les paysages environnants ont été privilégiés pour les pièces de vie.



■ Respect de l'existant : matériaux et hirondelles

Afin de conserver au mieux l'esprit du bâtiment, les façades ne pouvant être conservées pour des raisons de solidité ont été reconstruites dans le même langage architectural avec les matériaux d'origine (briques et silex).

Une partie de l'étage a été rehaussée en ossature bois montée sur la maçonnerie afin d'offrir aux logements un volume confortable et un maximum de lumière. Un bardage à clins bois a été utilisé pour l'étage, les garde-corps de la coursive et des escaliers sont en bois exotique dans le but d'apporter au bâtiment une touche plus contemporaine et de réécrire le langage de la halle de marché. Le métal se retrouve dans les poteaux, les escaliers ainsi que les menuiseries.



La partie Sud de la grange était occupée par une charreterie servant d'habitat aux hirondelles. Afin de minimiser l'impact causé par cette transformation du bâtiment, un solivage en bois non traité entouré d'une retombée en bois vient recréer l'esprit du plancher existant sur lequel étaient accrochés les nids. Une attention toute particulière a été portée sur le dispositif d'éclairage sur cette partie du bâtiment afin de ne pas occasionner une gêne pour les oiseaux. De la même manière le planning des travaux a été établi en fonction des dates de départ des hirondelles.